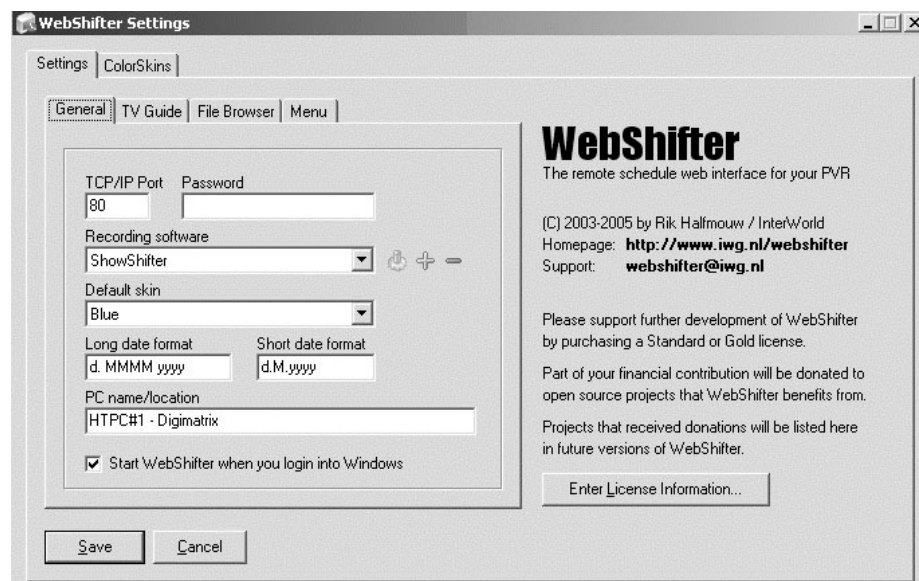




Webshifter – spletni nadzor našega HTPC

Morda se še spomnite programa Showshifter, s katerim smo nadgradili naš HTPC računalnik in dobili zmogljiv digitalni videorekorder. S primernim dodatkom ga lahko še izboljšamo. Ogedali smo si Webshifter, program, s katerim nastavljammo snemanje oddaj na daljavo.



Webshifter je pravzaprav strežnik, do katerega dostopamo preko določenega porta. Vse nastavitve moramo seveda opraviti na matičnem računalniku.

Program je pravzaprav spletni strežnik, ki deluje preko mreže. Namesti se na računalnik, na katerem se nahaja Showshifter ali eden od drugih podprtih programov. Najprej je treba spremeniti nastavitve, kot so določiti geslo in port, preko katerega želimo dostopiti. Smiselno je nastaviti tudi mape, v katerih nameravamo imeti shranjene posnete filme. Barve izberemo po svojem okusu, bodisi preko sistema ovojev (skins), bodisi z urejevalnikom barv, s katerim izdelamo svoje ovoje. To je pravzaprav tudi vse, kar moramo namestiti na matičnem računalniku.

Do programa dostopimo preko kateregakoli spletnega brskalnika tako, da vtipkamo lokalno IP številko računalnika, ki poganja Webshifter. Dostop je mogoč tudi od zunaj (z interneta), seveda če na usmerjevalniku dovolimo dostop. Izbrani port mora kazati na IP naslov računalnika, ki ima nameščen Webshifter. Vtipkamo še geslo in programe v našem HTPC-ju lahko nastavljammo od kjerkoli. Kaj pa če nimamo dostopa do medmrežja? V tem primeru se lahko povežemo z WAP brskalnikom mobilnega telefona. Odlična ideja!

Pa si oglejmo kaj pravzaprav omogoča Webshifter? Avtor je dodal podporo za daljinsko

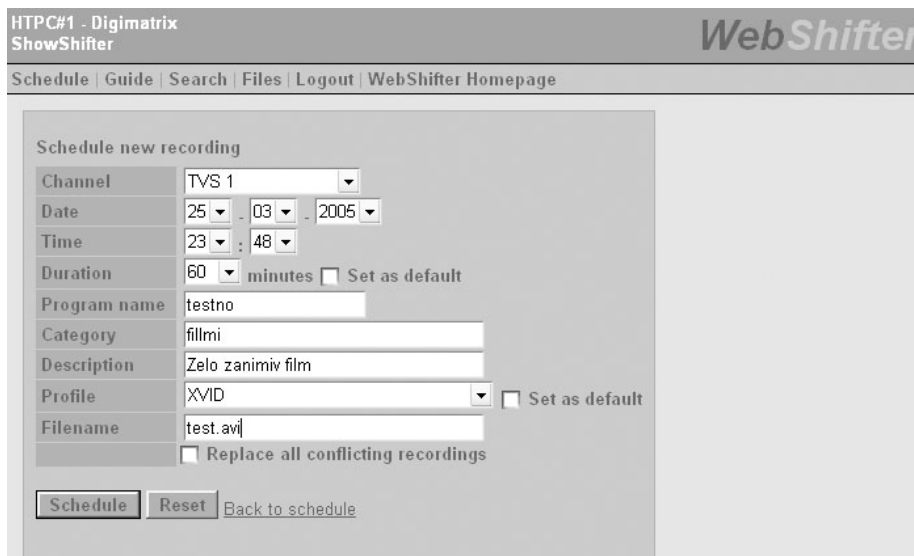
tovrstnim programom. Najbolj popolno komunicira sicer s Showshifterjem, saj se je z njim pravzaprav začel.

Za nas je najbolj zanimiva možnost časovno nastavljenega snemanja, saj nam na ta način ni potrebno prižigati televizorja in se ukvarjati z daljincem. S seznama vseh kanalov, ki se naloži iz Showshifterja (oz. podprtega programa), izberemo program, datum, uro, trajanje, ime programa, opis in kategorijo, ime datoteke in enega izmed profilov, ki ga imamo v Showshifterju. Nastavitev se nato prenese v Showshifter in samodejno snemanje se bo začelo ob nastavljenem terminu. Nastavitev lahko spremenimo ali izbrisemo preko spletnega vmesnika, ali pa tudi preko samega Showshifterja. Povezava z drugimi programi ni tako popolna, saj lahko pri njih časovno nastavitev le odpošljemo in nimamo več kontrole nad njo. Vseeno pa ima Webshifter veliko pomanjkljivost v povezavi s samim Showshifterjem. Ne more namreč shranjevati ponavljajočih snemanj (repeated recordings), prav tako jih izgubimo, če jih skušamo urejati preko Webshifterja (tiste, ki smo nastavili v Showshifterju samem). Avtor je pojasnil, da je napaka vezana na nezmožnost Showshifterja, da bi mu iz zunanje aplikacije določili ponavljajoče snemanje. V prihodnje obljublja podporo tej funkciji malo po ovinkih, najbolj pa bi seveda bilo, da bi avtorji sami odpravili pomanjkljivost.

Webshifterjeva uporabnost pa ni le v nastavljanju snemanja. Preko njega je mogoče pregledati tudi posnete vsebine in jih izbrisati neposredno iz matičnega računalnika.

Tudi to je še vedno le del uporabnosti. Žal tudi večji del za ljudi na sončni strani Alp. Pravi posladek je namreč podpora XMLtv sporedu, ki je na voljo za večino zahodnoevropskih držav in ZDA (<http://mabled.com/work/apps/xmltv/>). Preko xml datoteke dobimo tedenski spored z vsemi opisi programov, poleg vsakega pa je gumb za nastavitev snemanja. Začetni in končni čas ter kanal se samodejno prenesejo v Showshifter.

krmiljenje snemanja pri Showshifterju, Virtual VCR, WinTV 2000 (Hauppauge), DABDig, kmalu pa bo dodana podpora ChrisTV in drugim



Nastavljanje snemanja (Schedule) je seveda najpomembnejša funkcija, ki ji, žal, manjka le možnost ponavljajočih dogodkov, vsaj pri uporabi s Showshifterjem.



PLUS

- nastavljanje programov iz lokalne mreže ali preko medmrežja,
- nastavljanje programov preko WAP brskalnikov (npr. z mobilnimi telefoni),
- XMLtv podpora (žal Slovenci še ne premoremo te tehnologije elektronskega sporeda).

MINUSI

- ni ravno brezplačen,
- ni podpore ponavljajočim snemanjem (kar sicer ni krivda programa).

Vse, kar moramo predhodno nastaviti, je povezava kanalskih mest. Ko smo, denimo, prenesli podatke za nizozemske kanale (nekatero najdemo tudi na satelitu), moramo vsakemu izmed njih povedati, kateremu programskemu mestu v Showshifterju pripada. Ker teh kanalov pri nas ne moremo spremljati, nam ni ostalo drugega, kot da spored za Veronica TV, Yorin, Canal + Blauw in druge izbrisemo. Ne pozabimo pa, da Showshifter z ustrežno DVB kartico spremlja tudi satelitske pakete in če se bo pri nas kdaj mogoče naročiti na te kanale, vemo, kako lahko elegantno pridemo do sporeda. Škoda le, da pri nas ponudniki ne sodelujejo v XMLtv projektu, saj bi z njim snemanje s Showshifterjem postalo resnično enostavno.

Webshifter je na voljo v treh verzijah. Standardna stane 20 evrov in vključuje nadgradnje leto dni od nakupa. Za Gold verzijo je potrebno odšteti 40 evrov in vključuje tudi vse prihodnje nadgradnje. Brezplačna Lite verzija

pa je precej oskubljen, saj lahko z njo nastavljam programe za isti dan. Naročimo ga lahko preko spletne strani: <http://www.iwg.nl/webshifter/> preko PayPal (toda Slovenci, žal, ne) ali bančnega nakazila.

Ideja, ki jo prinaša Webshifter, je sveža in bo dobrodošla vsem, ki želijo s pomočjo mobilnega telefona oz. WAP brskalnika nastavljati snemanje HTPC računalnika od kjerkoli, tudi z dopustovanja. Tudi če se nam zdi uporaba daljica zapletena za tovrstno opravilo in imamo doma računalnike povezane v mrežo, je program zelo uporaben tudi za domače urejanje snemanja. Ko se bodo naše televizijske postaje malce modernizirale glede sporeda, bo pa še boljši.

Jernej Pečjak

GOLAR
teleconsult d.o.o.

ojačevalniki
glavne postaje
multiswitcherji

02/5649 210, info@golar.tv

www.golar.tv www.golar.tv www.golar.tv www.golar.tv www.golar.tv

TERBA